



## Communiqué de presse

Paris, le 7 Janvier 2021

### Le laboratoire "Robotics by Design Lab – IA, Robots & Humains ? Écologies du Vivre Ensemble" célèbre un an d'activités de recherche et lance son site web pour fédérer une communauté pluridisciplinaire sur l'intelligence artificielle et la robotique sociale

Robotics by Design Lab fête son premier anniversaire. À cette occasion, ce laboratoire commun sur l'Intelligence Artificielle et les Robots Sociaux lance son nouveau site [www.roboticslab.design](http://www.roboticslab.design) et organise un événement le 4 février 2021.

#### Un laboratoire unique

En 2020, Issac Asimov, inventeur du terme « robotique », aurait célébré ses 100 ans. Sa vision du vivre ensemble avec la robotique et l'intelligence artificielle continue à appartenir davantage à la fiction qu'à la réalité. En 2018, une volonté gouvernementale de « donner sens à l'IA »<sup>1</sup> pousse l'industrie à se questionner sur l'intégration et l'exploitation de technologies émergentes telles que l'intelligence artificielle et la robotique.

Dans cette quête d'anticipation et d'expérimentation, Robotics by Design Lab (RbD Lab) a été créé fin 2019 afin de développer de **nouvelles écologies du vivre ensemble**, pour favoriser des innovations technologiques qui ont du sens et sont considérées comme des opportunités. Entre un imaginaire technocentré et la perspective d'une vie avec des objets autonomes, il est plus qu'urgent **d'étudier et d'anticiper les scénarios d'un monde partagé avec des robots ou des dispositifs dotés d'une intelligence artificielle**.

#### Acteurs du laboratoire

La [recherche](#) de RbD Lab s'organise autour de 4 thématiques transverses et 4 doctorants en thèses CIFRE<sup>2</sup>:

- **Comment l'intelligence artificielle et la robotique peuvent-elles contribuer à améliorer le quotidien du personnel soignant des EHPAD ?** thèse en design & sociologie avec Korian et la Fondation Korian pour le Bien-Vieillir, UNIMES et Strate.
- **La robotique « Ikigai »<sup>3</sup> : un levier majeur de l'engagement des agents dans leur travail, garant d'une haute performance industrielle,** thèse en psychologie & design avec SNCF, CESI et Strate.
- **La relation tripartite humain - intelligence artificielle - animal de compagnie, étude et implémentation des scénarios d'assistance pour des personnes fragiles à la maison,** thèse en robotique et design avec BNP Paribas Cardif, frog - Altran, UPEC et Strate.
- **L'étude de l'interaction naturelle et de la récurrence d'intérêt avec un personnage interactif doté d'une intelligence artificielle pour maintenir une relation de longue durée dans des**

<sup>1</sup> Rapport de Cédric Villani : donner un sens à l'intelligence artificielle (IA) : <https://www.enseignementsup-recherche.gouv.fr/cid128577/rapport-de-cedric-villani-donner-un-sens-a-l-intelligence-artificielle-ia.html>

<sup>2</sup> CIFRE - Conventions Industrielles de Formation par la REcherche.

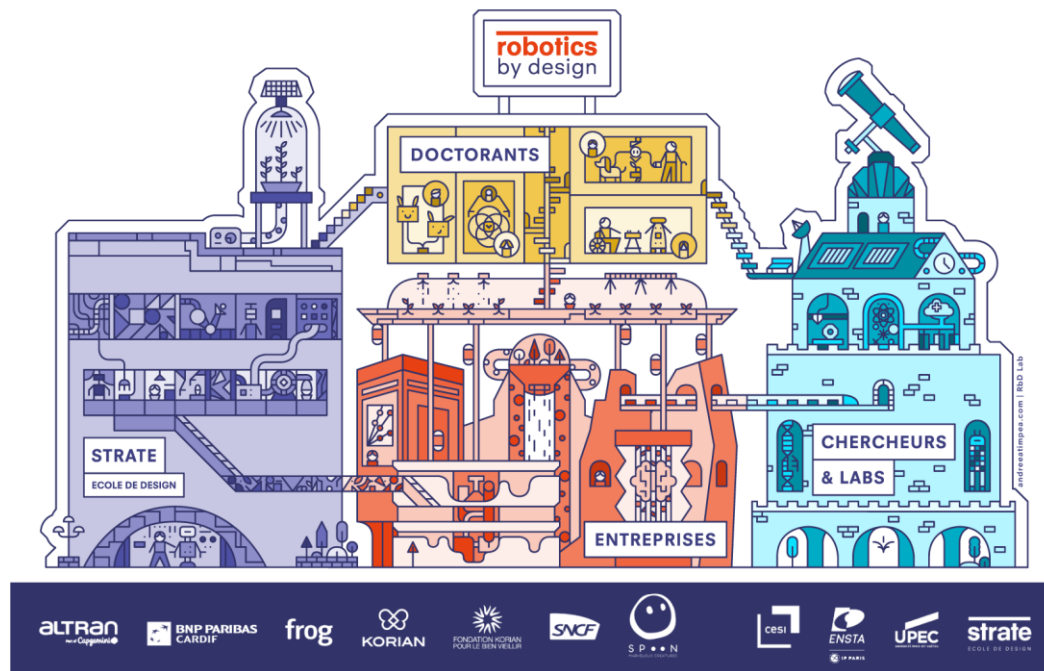
<sup>3</sup> « Ikigai » - Concept japonais qui peut se traduire par « raison d'être » et « joie de vivre ».

contextes riches en interactions sociales, thèse en robotique et design avec Spoon, ENSTA et Strate.

Plusieurs acteurs institutionnels prennent part à cette grande et belle aventure :

- des entreprises en robotique comme la start-up française **Spoon**,
- **Korian** (premier groupe européen de soin au service des personnes âgées et fragiles) et la **Fondation Korian pour le Bien-Vieillir**,
- **BNP Paribas Cardif** (leader mondial en assurance emprunteur),
- **SNCF** (l'entreprise ferroviaire publique française),
- **frog** (société mondiale de design et stratégie) et **Altran** (leader mondial des services d'ingénierie et de R&D), sociétés du groupe Capgemini.

En complément de **Strate école de design**, deux Grandes Écoles et leurs laboratoires académiques sont associés au projet : l'**ENSTA Paris** de l'Institut Polytechnique et le **CESI** avec son laboratoire LINEACT, **UPEC** avec son laboratoire LISSI, ainsi que des professeur(e)s de renom comme *Stéphane Vial*, professeur en design à l'École de design de l'Université du Québec à Montréal (UQÀM), *Luisa Damiano*, professeure en épistémologie des sciences, éthique et philosophie des robots sociaux à l'Université de Messine en Italie et *Gentiane Venture*, professeure en robotique à l'Université TUAT de Tokyo au Japon.



## Productions et vie du laboratoire

Le laboratoire a vocation à se positionner comme un véritable **stimulateur, enrichisseur des connaissances en utilisant le design, la recherche en design et le travail pluridisciplinaire** pour tracer un chemin. Le site web contient également des informations sur les nombreuses [activités](#) du laboratoire, notamment les séminaires et les événements, les études et les prototypes, ainsi que les publications. Ainsi, pendant les 4 prochaines années, les activités du RbD Lab seront jalonnées par des rencontres mensuelles des doctorants, **les Robotorials**, un **séminaire** réunissant toutes les parties prenantes du laboratoire, **RoboCamp**, et un **événement annuel ouvert et gratuit** pour faire un bilan et rassembler une communauté élargie internationale sur l'impact de la robotique sociale et l'intelligence artificielle.

En 2021, l'événement annuel de RbD Lab se tiendra **le 4 février de 17h à 19h**. Il permettra de présenter les avancées du laboratoire. La participation est gratuite, en ligne et sur réservation ici : <https://www.eventbrite.fr/e/billets-robotics-by-design-lab-1st-annual-event-le-1er-evenement-social-annuel-131323039747>

Pour plus d'informations, veuillez consulter le site web [www.roboticslab.design](http://www.roboticslab.design) ou contactez-nous à l'adresse [rbd@strate.design](mailto:rbd@strate.design).