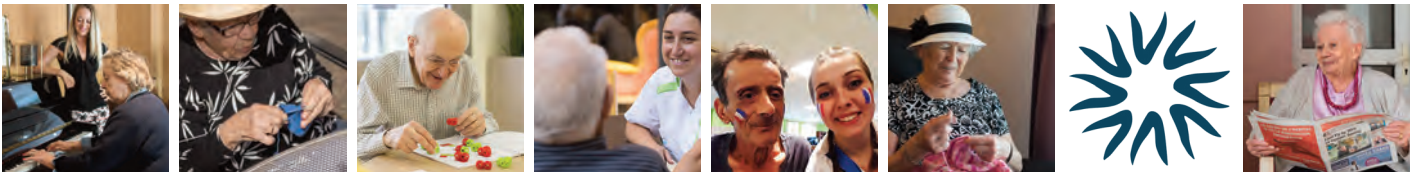


NEWSLETTER DE LA FONDATION KORIAN POUR LE BIEN-VIEILLIR



FONDATION KORIAN POUR LE BIEN-VIEILLIR

JANVIER

2021



LES PLATEAUX DE LA FONDATION KORIAN

AGENDA FONDATION KORIAN

LES PLATEAUX

LES PLATEAUX DE LA FONDATION KORIAN POUR LE BIEN-VIEILLIR

LUNDI 21 THEME **FKBV #TerritoireLongevité**

SEPTEMBRE 2020 « LES TERRITOIRES DE LONGÉVITÉ » **CES TERRITOIRES QUI NOUS HABITENT, CES VIEUX QUI LES HABITENT**

DIRECT 18:00

UN TERRITOIRE RICHE DE RÉSEAUX RELATIONNELS, LEVIER DU BIEN VIEILLIR !

Revivez les moments en visionnant le replay du plateau ou en découvrant la synthèse retranscrite des échanges !

SYNTHÈSE PLATEAU 16

REPLAY PLATEAU 16

Le 16^e plateau "Ces territoires qui nous habitent, ces vieux qui les habitent" a eu lieu le 21 septembre 2020

Revivez les moments en visionnant le replay du plateau ou en découvrant la synthèse retranscrite des échanges !

LES PLATEAUX DE LA FONDATION KORIAN POUR LE BIEN-VIEILLIR

JEUDE 21 JANVIER 2021 LIVE **VIVRE CHEZ SOI AUTREMENT**

DIRECT 18:00

INSCRIPTION GRATUITE POUR RECEVOIR LE LIEN

VISIO LIVE

19 21 JANVIER 2021 direct à 18h00

Vivre chez soi autrement

INSCRIPTION GRATUITE AU PLATEAU

Plateaux suivants 2021

20 11 FÉVRIER

Oui, les aînés sont utiles

21 18 MARS

La pratique de l'hypnose en SSR

22 22 AVRIL

Les mots des vieux

LES PLATEAUX DE LA FONDATION KORIAN POUR LE BIEN-VIEILLIR

JEUDE 12 THEME **FKBV #SantéMentale**

NOVEMBRE 2020 « CHANGEONS DE REGARD SUR LA SANTÉ MENTALE ! »

DIRECT 18:00

UN FAÇONNEMENT D'UN MONDE EN ÉVOLUTION

Revivez les moments en visionnant le replay du plateau ou en découvrant la synthèse retranscrite des échanges !

SYNTHÈSE PLATEAU 17

REPLAY PLATEAU 17

Le 17^e plateau 100% virtuel "Changeons de regard sur la santé mentale" du 12 novembre 2020

Revivez les moments en visionnant le replay du plateau ou en découvrant la synthèse retranscrite des échanges !

18^e plateau "Faire société en maison de retraite" du 17 décembre 2020

LES PLATEAUX DE LA FONDATION KORIAN POUR LE BIEN-VIEILLIR

JEUDE 17 DÉCEMBRE 2020 LIVE **FAIRE SOCIÉTÉ EN MAISON DE RETRAITE ? ÉVIDEMMENT !**

DIRECT 18:00

INSCRIPTION GRATUITE POUR RECEVOIR LE LIEN

La maison de retraite est un lieu social ! La maison de retraite est un espace à la fois protégé et ouvert. C'est un espace de soins et de protection, mais aussi de liens, de passages, de services, de rencontres, d'émotions... Les résultats du baromètre 2020 Fondation Korian/Ipsos ont mis en avant, combien pour la société européenne, il était évident de partager des moments de convivialité, des services ou encore des commerces dans les maisons de retraite. Une évidence partagée par toutes les générations. La maison de retraite est un pôle d'activités, humaines, sociales, économiques et culturelles, qui rayonne sur son territoire. Pour autant, « faire société » n'est pas si évident dans des lieux fréquentés par des personnes en grande fragilité, dont une majorité font face à des troubles neurologiques. Cela oblige à du volontarisme, de l'innovation sociale, de l'envie, du professionnalisme, de la mobilisation des familles et de bénévoles, d'accompagner les habitants de ces maisons.

Faire société, c'est d'abord vouloir le faire. En maison de retraite comme ailleurs.

REPLAY PLATEAU 18

Oui, la maison de retraite est un lieu social ! La maison de retraite est un espace à la fois protégé et ouvert. C'est un espace de soin et de protection, mais aussi de liens, de passages, de services, de rencontres, d'émotions...

Les résultats du baromètre 2020 Fondation Korian/Ipsos ont mis en avant, combien pour la société européenne, il était évident de partager des moments de convivialité, des services ou encore des commerces dans les maisons de retraite. Une évidence partagée par toutes les générations. La maison de retraite est un pôle d'activités, humaines, sociales, économiques et culturelles, qui rayonne sur son territoire. Pour autant, « faire société » n'est pas si évident dans des lieux fréquentés par des personnes en grande fragilité, dont une majorité font face à des troubles neurologiques. Cela oblige à du volontarisme, de l'innovation sociale, de l'envie, du professionnalisme, de la mobilisation des familles et de bénévoles, d'accompagner les habitants de ces maisons.

« Faire société », c'est d'abord vouloir le faire. En maison de retraite comme ailleurs.

LE CONSEIL SCIENTIFIQUE DE LA FONDATION KORIAN S'AGRANDIT

La Fondation Korian pour le Bien-Vieillir annonce l'arrivée de **Valérie Egloff, Nelly Heraud, Damien Le Guay, Stéphane Sanchez** au sein de son Conseil scientifique, présidé par **Serge Guérin**. Il se compose ainsi de 19 personnes.

« *Le Conseil scientifique de la Fondation se renforce avec l'arrivée de quatre personnalités très différentes. Ces acteurs impliqués viendront enrichir nos réflexions en faveur du bien vieillir.* » indique Serge Guérin.

Par ailleurs, la Fondation Korian vient renforcer son département recherche avec la nomination du **Professeur Gilles Berrut** en tant que Conseiller scientifique de la Fondation Korian. Cet expert du Grand Âge a fondé en 2011 le Gérontopôle Autonomie Pays-de-La-Loire, une plateforme régionale de développement économique, de recherche, de formation et de conseil consacrée à la longévité et la transition démographique du vieillissement de la population. Gérontologue, chef du Pôle hospitalo-universitaire de Gérontologie Clinique du CHU de Nantes, professeur des Universités, Praticien hospitalier, Gilles Berrut est également vice-doyen attaché à la formation continue de la Faculté de médecine de Nantes.

BIOGRAPHIE DES NOUVEAUX MEMBRES



RÉSULTATS DU 5^e BAROMÈTRE EUROPÉEN DES SENIORS

Dans un contexte sanitaire exceptionnel, la 5^e édition du baromètre des seniors, conduit auprès de **8000 personnes** dans 4 pays (France, Allemagne, Italie, Belgique) aborde le moral des seniors et met cette année l'accent sur l'accessibilité de la ville et des services dans les territoires. Le baromètre répond notamment aux questions suivantes :

1. La vie est-elle toujours source de plaisir pour les seniors européens ? Comment se sentent-ils perçus par l'ensemble de la société ?
2. L'accessibilité de la ville bénéficie-t-elle aux personnes âgées ? Plus généralement, l'espace public leur est-il accessible ou s'en sentent-ils exclus ?
3. Quel rôle les maisons de retraite peuvent-elles jouer dans leurs territoires, et quels services peuvent-elles rendre aux seniors à domicile, et plus largement au territoire dans lequel elles s'inscrivent ?

« *La demande autour de ces nouvelles solutions démontre une grande ouverture d'esprit des seniors, qui devrait inspirer les futurs débats autour de la loi grand âge et autonomie. Il est vraiment temps de comprendre que les européens ont largement changé de regard sur le vieillissement !* » réagit **Serge Guérin**, Président du Conseil scientifique de la Fondation Korian.

PALMARÈS DU PRIX DE LA FONDATION 2020



Le 21 septembre 2020, la Fondation Korian a remis son

3^e Prix, en partenariat avec La Fonda.



Le jury, composé de représentants de la Fonda, du Conseil scientifique et du Conseil d'administration de la Fondation Korian, a récompensé d'une dotation de 15 000€ l'**EHPAD associatif Notre-Dame des Cèdres** pour soutenir son programme "**Jeunes Vocations**". Le projet Jeunes Vocations est né de cette impérieuse nécessité pour les maisons de retraite de faire de ces établissements des lieux de vie ouverts sur l'extérieur et ainsi de favoriser un lien trans-générationnel. Notre-Dame des Cèdres, en partenariat avec le pôle scolaire de proximité, prévoit l'organisation d'expositions photographiques sur le thème des métiers d'accompagnement du Grand Âge et impliquant les corps de métiers présents en maison de retraite (infirmier, aide-soignant, secrétaire, cuisinier, etc.) Les enfants, déguisés selon le métier choisi, feront l'objet de photographies sur le principe des tableaux d'Isabelle Kessedjian "*Quand je serai grand, je serai...*"

En raison du contexte sanitaire actuel, le projet Jeunes Vocations est contraint de reporter sa date de lancement. De ce fait, la Fondation Korian présentera les réalisations et les actions menées dès que l'établissement pourra les mettre en œuvre.

RÉSULTATS DU BAROMÈTRE



SYNTHÈSE DU BAROMÈTRE



PRIX DE LA FONDATION 2020





L'ASSOCIATION JEUNES TALENTS, PARTENAIRE DE LA FONDATION KORIAN, ORGANISE DANS LE CADRE DU FESTIVAL EHPAD'ONS NOUS, UNE SÉRIE DE CONCERTS POUR L'AUTOMNE 2020

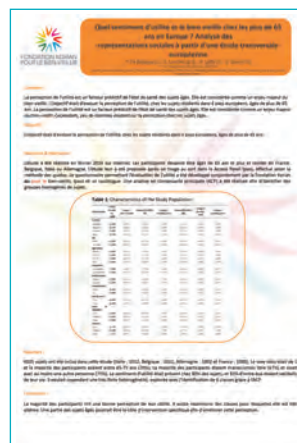
L'association Jeunes Talents, partenaire de la Fondation Korian, organise dans le cadre du Festival Ehpad'ons nous, une série de concerts pour l'automne 2020

L'association Jeunes Talents organise des concerts et des actions pédagogiques afin de faciliter la professionnalisation de jeunes musiciens et chanteurs talentueux en début de carrière, et de permettre l'accès de tous à la musique classique.

Dans le cadre du festival Ehpad'ons nous porté par la Fondation i2ml, une série de concerts Jeunes Talents interviendra dans plusieurs maisons Korian afin de générer et de maintenir un lien social, essentiel, dans ces périodes de confinement.



LA FONDATION KORIAN PRÉSENTE TROIS POSTERS AUX JASFGG



Les 25 et 27 novembre 2020 s'est tenu la 40^e édition des Journées Annuelles de la Société Française de Gériatrie et Gérontologie (JASFGG). La Fondation Korian pour le Bien-Vieillir a présenté trois posters sur ses derniers travaux.

Le premier a pour objectif l'évaluation des capacités prédictives de plusieurs outils de la participation aux essais cliniques gériatriques. Il se concentre notamment sur l'outil **EVIBE**, échelle de qualité de vie développée et validée par la Fondation.

Le second met en avant les analyses du baromètre mené par la Fondation sur la

TÉLÉCHARGER LES POSTERS AU FORMAT POWERPOINT

question de l'utilité des aînés. L'étude explore ainsi la perception des seniors de plus de 65 ans dans 4 pays européens auprès de 4025 sujets. La majorité des participants ont une bonne perception de leur utilité même si elle est altérée auprès d'une partie de la population interrogée. Le dernier présentait les résultats de l'étude **DEMASCH** : une étude sur l'impact d'un programme d'optimisation thérapeutique collaboratif sur le taux de prescription potentiellement inappropriées d'**anticholinergiques** dans un délai de 18 mois. Dans 37 établissements, la Fondation a produit des indicateurs sur la base de données de routine pour créer un dialogue interprofessionnel. Les résultats montrent un effet positif de cette démarche, qui a permis d'éviter 70 prescriptions potentiellement inappropriées.



FONDATION KORIAN EN ALLEMAGNE



KORIAN ALLEMAGNE POURSUIT SON ENGAGEMENT SOCIAL À TRAVERS LE LANCEMENT DE SA FONDATION KORIAN POUR LE SOIN ET LE BIEN VIEILLIR.

La Fondation Korian pour le soin et le bien vieillir en Allemagne est dirigée par l'ancienne députée du Parlement allemand et porte-parole de la politique des soins, **Elisabeth Scharfenberg**. **Eckart von Malsen**, avocat franco-allemand spécialiste des questions européennes, assure quant à lui le suivi financier et juridique. Le bureau de Munich de la Fondation Korian est géré au quotidien par **Viola Baumgärtner**, consultante et chef de projet.

La Fondation allemande soutient des projets et initiatives innovants dans le domaine des soins aux personnes âgées et de la santé. Le travail de la Fondation se concentre en particulier sur le personnel soignant. En effet, la crise sanitaire de la Covid-19 a une fois de plus souligné la pertinence et la place de ces professionnels dans le système de soin. Aussi, afin de maintenir la continuité des soins, il est plus important que jamais de soutenir et de renforcer le personnel soignant dans son travail quotidien.

LE LIVRE BLANC D'AGES&VIE SUR L'HABITAT INCLUSIF



Ages&Vie ouvre le débat à travers son livre blanc de l'habitat inclusif. Est-il une véritable alternative à l'EHPAD ? Quel impact pour l'économie locale ? Comment contribue-t-il au bien vieillir ? Découvrez l'ensemble des réponses à ces questions en recevant gratuitement le livre blanc.

RECEVOIR LE LIVRE BLANC AGES&VIES



DÉCOUVREZ NOTRE NOUVELLE PLAQUETTE DE PRÉSENTATION DES MISSIONS DE LA FONDATION KORIAN



PLAQUETTE KORIAN



ACTUALITÉS SCIENTIFIQUES DE LA FONDATION KORIAN



LA FONDATION KORIAN PARTENAIRE DE LA FONDATION POUR LA RECHERCHE MÉDICALE (FRM)

Face à la crise du COVID-19, le groupe de travail « **Fin de vie en EHPAD** » du Cercle Vulnérabilités et Société a choisi de réorienter ses travaux vers la production d'une note de recommandations à destination des professionnels des maisons de retraite.

PARTENARIAT FRM

